

## Avec Treppenmeister, vous n'avez aucun souci à vous faire

### Au-delà des exigences de la législation

Les justificatifs exigés par la législation ne représentent pour nous que le minimum en matière de tests d'escaliers et de composants. En effet, pour le Groupement des Partenaires Treppenmeister le «standard» est défini comme suit: chaque construction d'escalier et chaque composant sont étudiés dans le moindre détail et subissent de nombreux tests afin de garantir une résistance élevée pour chaque situation prévisible et une utilisation de plusieurs milliers de fois.

### 30 ans d'assurance qualité

Notre propre service de recherche et développement nous permet d'avoir un savoir-faire distinct mais aussi un paramétrage minutieux et une connaissance du moindre détail de nos escaliers. Un laboratoire d'essais pour les escaliers complets, probablement le plus grand au monde, se trouve dans notre centre de recherche et de développement à Jettingen. Il est à la base de tous les essais et tests précis ainsi que d'autres développements dans le domaine de l'escalier.

### International et régional

Un principe important de notre coopération repose sur la proximité de chaque fabricant avec ses clients. Nous pensons que la proximité est un facteur déterminant pour mieux le conseiller sur le chantier, lui garantir une planification personnalisée et la fabrication sur mesure de son escalier. Enfin, notre personnel chargé de la pose est expérimenté et qualifié. Car en définitive, nous ne voulons pas laisser à d'autres ce que nous savons faire.

### Votre escalier Treppenmeister des mains de maître:



Art.-Nr. 80082F | 11/2005 | Copyright by Treppenmeister GmbH | Emminger Straße 381 | D-71131 Jettingen | Telefon +49 (0)7452/886-446 | www.treppenmeister.com



**Créateur d'escaliers**

production  
contrôlée par  
un organisme  
externe

## La Qualité Treppenmeister. Garantie de A à Z.

**Nous fabriquons nos escaliers contemporains  
selon les nouvelles directives européennes.**



- Un très haut niveau de fabrication garantit une longue vie à votre escalier
- Le premier Agrément Technique Européen atteste le niveau élevé de stabilité et d'utilisation de nos escaliers. Et une durée de vie de 50 ans!
- L'ensemble des composants utilisés n'est toxique ni pour l'homme ni pour l'environnement.
- Pour nos clients, nous nous engageons à contrôler régulièrement notre production et à mettre en place une assurance qualité. C'est la raison pour laquelle nos escaliers sont fabriqués et posés par un personnel qualifié et formé.
- Les créateurs d'escaliers garantissent une sécurité éprouvée et une qualité durable.

**Les créateurs d'escaliers. La référence. La sécurité.**

# Félicitations pour votre nouvel escalier!

## Réjouissez-vous de la longue durée de vie de votre escalier grâce à un entretien facile

### Emballage de protection des marches

- L'emballage des marches protège votre escalier des salissures jusqu'à votre emménagement. Au plus tard 4 semaines après, vous devriez néanmoins enlever cette protection avec précaution.
- Si à la suite d'une durée plus longue de recouvrement des marches, quelques différences de teintes devaient apparaître, soyez patients, elles disparaîtront avec le temps. Il est également possible que des traces dues aux bandes adhésives résistent au premier nettoyage, vous y remédieriez avec un peu de white spirit.

### Conseils d'entretien et de nettoyage du bois

#### • Pour les escaliers avec un traitement à base d'huile:

Le traitement de votre escalier est réalisé avec des produits à base d'huile et de résines naturelles qui imprègnent et durcissent la surface du bois. Ce durcissement peut demander plusieurs mois et il peut être nécessaire de nourrir le bois avec un peu d'huile. Appliquez cette huile avec un chiffon imbibé et après 15 minutes d'imprégnation, essuyez bien la surface avec un chiffon sec (la surface ne devant pas être grasse au toucher). Attention: trempez le chiffon imbibé d'huile dans l'eau, après utilisation, afin d'éviter tout risque d'inflammation. N'hésitez pas à nous contacter, si vous avez besoin de conseils.

#### • Pour les escaliers avec un traitement à base de vernis:

Le traitement de votre escalier est réalisé avec un vernis polyuréthane qui imprègne la fibre du bois et durcit sa surface. Il n'est donc pas nécessaire d'appliquer une nouvelle couche de vernis. Il en est de même pour les bois laqués.

#### • L'entretien courant des bois:

Votre escalier est un meuble et doit être entretenu avec les mêmes procédés:

- Chiffon sec ou aspirateur en général
- Chiffon humide sur des taches simples ou, si nécessaire, un produit vaisselle liquide (bien sécher par la suite)
- N'utilisez surtout pas de serpillières ou de chiffons microfibrés
- Pour conserver le bel éclat de votre escalier, nous tenons à votre disposition un produit d'entretien spécialement adapté. Il faut à tout prix éviter d'utiliser les cires traditionnelles pour meubles car les marches se transformeraient en une véritable patinoire.

#### • L'entretien périodique des bois huilés:

L'escalier est un lieu de passage et une usure peut apparaître, au cours des années, sur la surface des marches. Vous pouvez vous-même redonner à votre escalier son éclat d'origine

par un ponçage manuel ou une ponceuse vibrante et un papier grain de 180, suivi d'une imprégnation (une à deux couches) à l'huile d'entretien. Veillez surtout à ne pas laisser ce surplus d'huile, auquel cas tout ce qui n'est pas absorbé par le bois devra être essuyé à nouveau.

#### • L'entretien des bois vernis après plusieurs années:

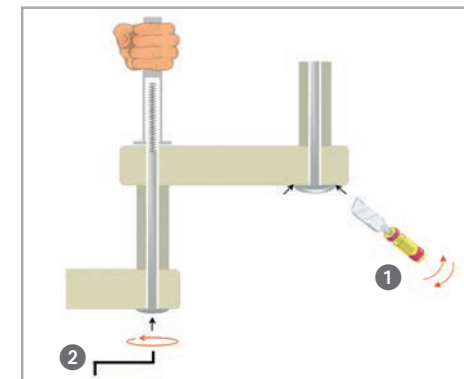
L'usure normale du vernis au terme d'une longue durée d'utilisation de votre escalier vous conduira sans doute à souhaiter un ponçage et une nouvelle application d'un vernis polyuréthane. Si vous souhaitez le réaliser vous-même, alors n'hésitez pas à nous contacter, nous vous expliquerons la marche à suivre.

#### • L'entretien des autres matériaux:

Les matériaux utilisés pour les balustres, têtes de poteaux et autres quincailleries doivent être entretenus au chiffon sec et doux, sans utilisation de produit.

### Entretien technique de l'escalier

- Le bois que nous utilisons a été préparé et séché en respectant des critères très stricts. Très souvent, l'air ambiant, par exemple dans une construction neuve, a un taux d'humidité plus élevé que votre escalier. Le bois absorbe cette humidité qui se libère ensuite progressivement.
- Il est donc possible, au bout de quelques mois, que vous constatiez une augmentation de la souplesse de votre escalier ou un grincement.
- Ce problème peut être résolu très simplement en enlevant les capuchons (dans la mesure où votre modèle d'escalier en est équipé) sous la marche en question (illustration ①) et en resserrant la vis avec une clé 6 pans de 6 mm. Faites attention en resserrant que le balustre ne tourne pas avec la vis (illustration ②).



### Température idéale de la pièce

- Avec une température optimale qui oscille entre 19 et 24°C et un taux d'humidité entre 40 et 60%, vous atteignez la température idéale pour votre escalier. Ceci évitera aux fissures d'apparaître dans la surface du bois.

*Le bois travaille – Appréciez la nature pure dans votre habitat!*